



กรมศุลกากร

คู่มือการติดตั้ง Java เพื่อใช้งานลงลายมือชื่ออิเล็กทรอนิกส์
ระบบลงทะเบียนผู้มาติดต่อออนไลน์

User Document Manual

Version 1.0

โครงการพัฒนาระบบลงทะเบียนผู้มาติดต่อออนไลน์





สารบัญ

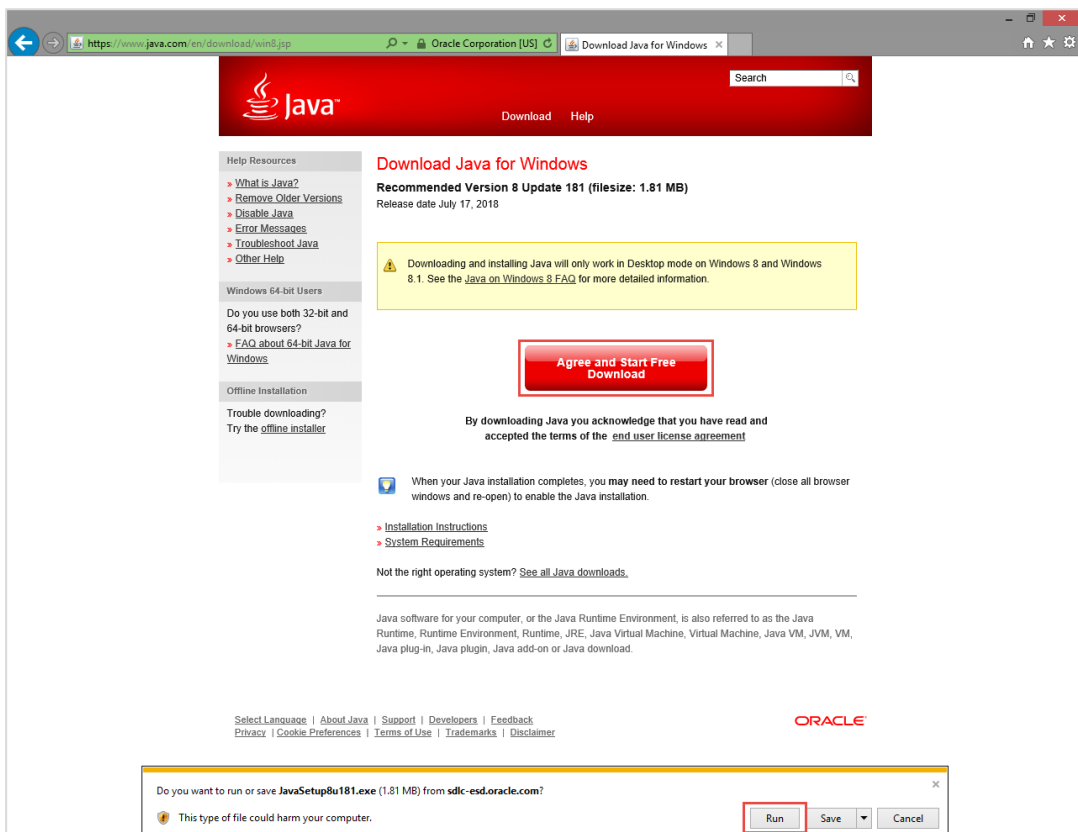
เรื่อง	หน้า
ขั้นตอนการติดตั้ง Java เพื่อใช้งานลงลายมือชื่ออิเล็กทรอนิกส์	1
ตัวอย่างปัญหาที่พบ	8

ขั้นตอนการติดตั้ง Java เพื่อใช้งานลงลายมืออิเล็กทรอนิกส์

1. เปิด Browser IE เข้าลิ้ง <https://www.java.com> เพื่อทำการ Download Java คลิกที่ Free Java Download



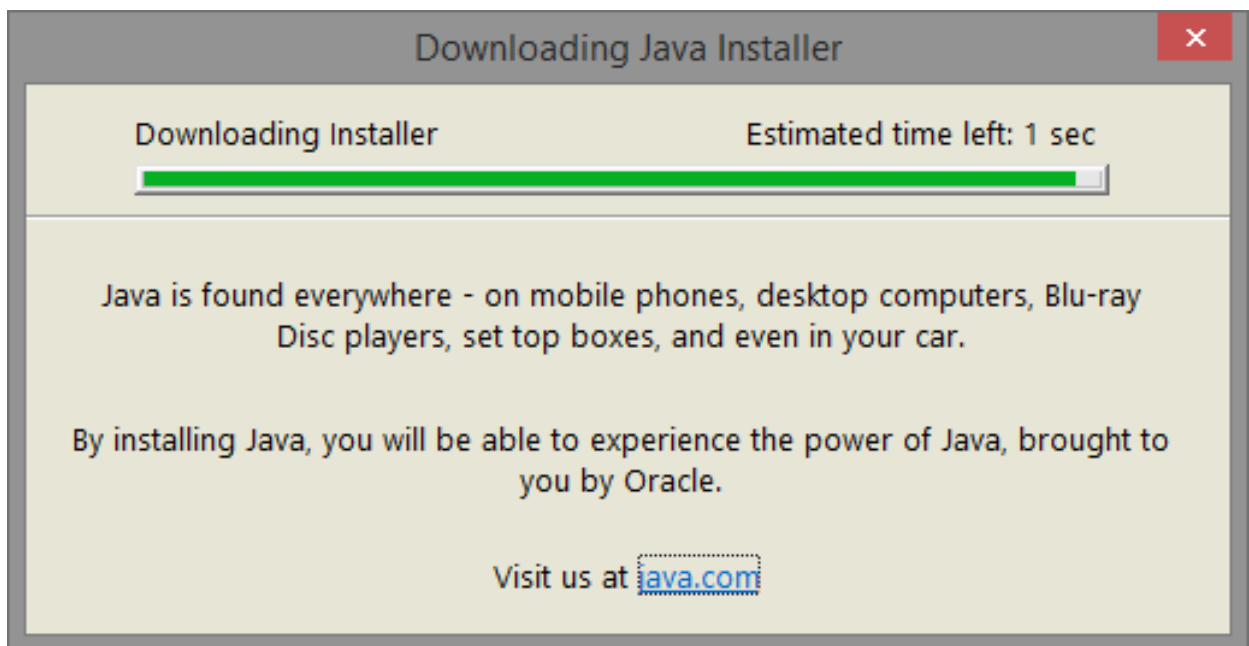
2. คลิกที่ Agree and Start Free Download เมื่อทำการ Download เสร็จให้คลิก Run



3. กดปุ่ม Install เพื่อทำการติดตั้งโปรแกรม Java



รูปแสดงหน้า Dialog ติดตั้งโปรแกรม Java



รูปแสดงหน้า Dialog “Downloading Java Installer”



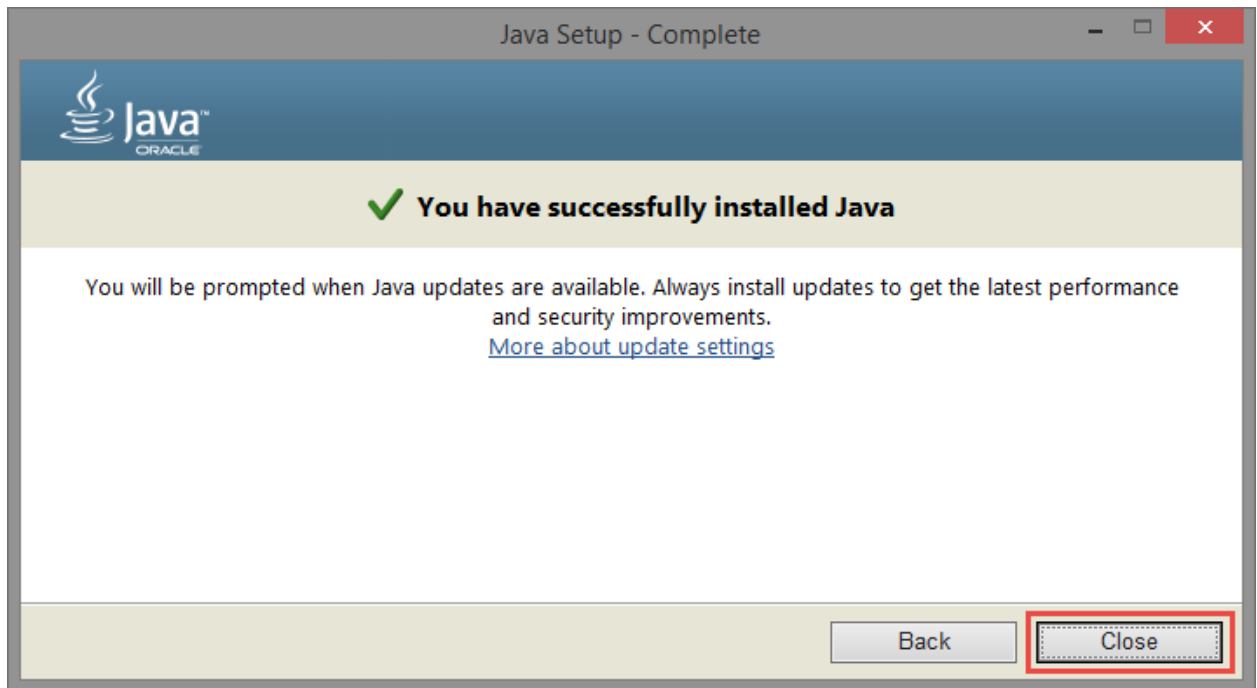
รูปแสดงหน้า Dialog ระบบกำลังทำการติดตั้งโปรแกรม Java

4. กดปุ่ม Next เพื่อดำเนินการขั้นตอนถัดไป



รูปแสดงหน้า Dialog “Restore Security Prompts”


- เมื่อติดตั้ง Java เรียบร้อยแล้ว จะแสดงข้อความ “You have successfully installed java” กดปุ่ม Close เพื่อปิด Dialog

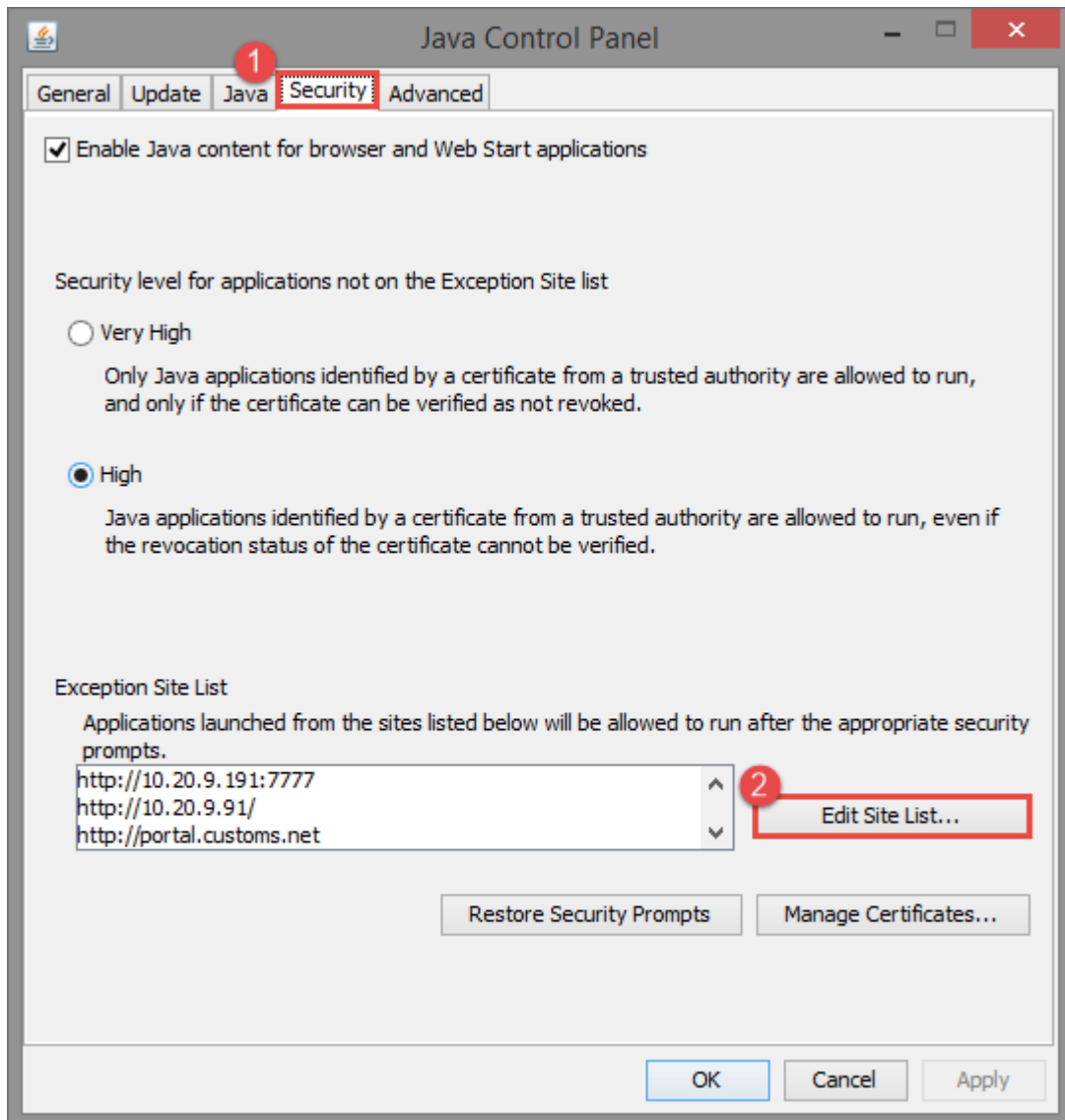


รูปแสดงหน้า Dialog “Complete” ติดตั้งสำเร็จ


6. ตรวจสอบ Site List ที่ Java Control Panel

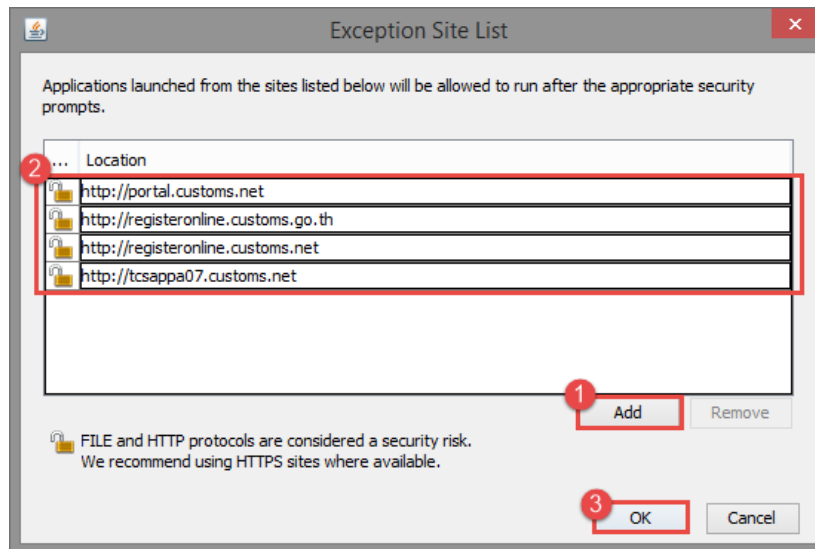
ขั้นตอนที่ 1

1. เลือก Tab “Security”
2. กดปุ่ม  จะแสดง Dialog “Exception Site List”



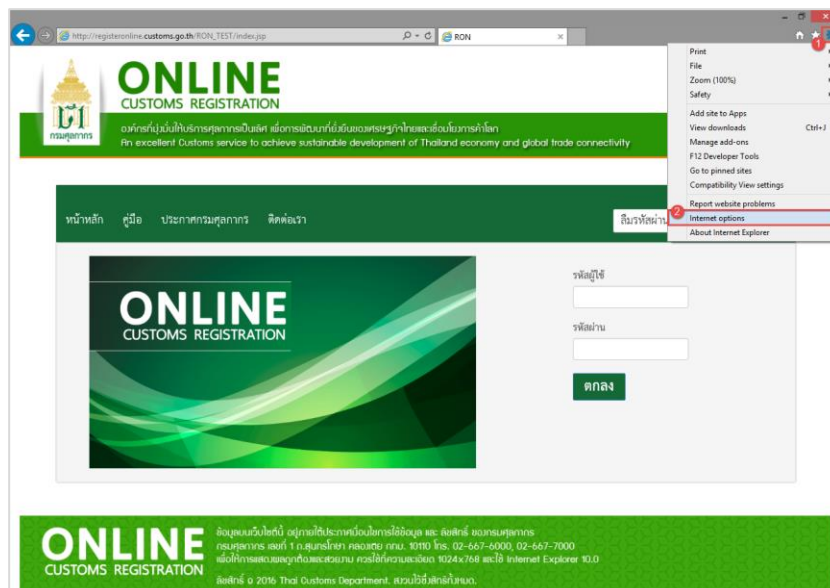
ขั้นตอนที่ 2

1. กดปุ่ม 
2. เพื่อเพิ่ม Site list ดังรูป
 - <http://portal.customs.net>
 - <http://registeronline.customs.go.th>
 - <http://registeronline.customs.net>
 - <http://tcsappa07.customs.net>
3. แล้วกดปุ่ม “OK”



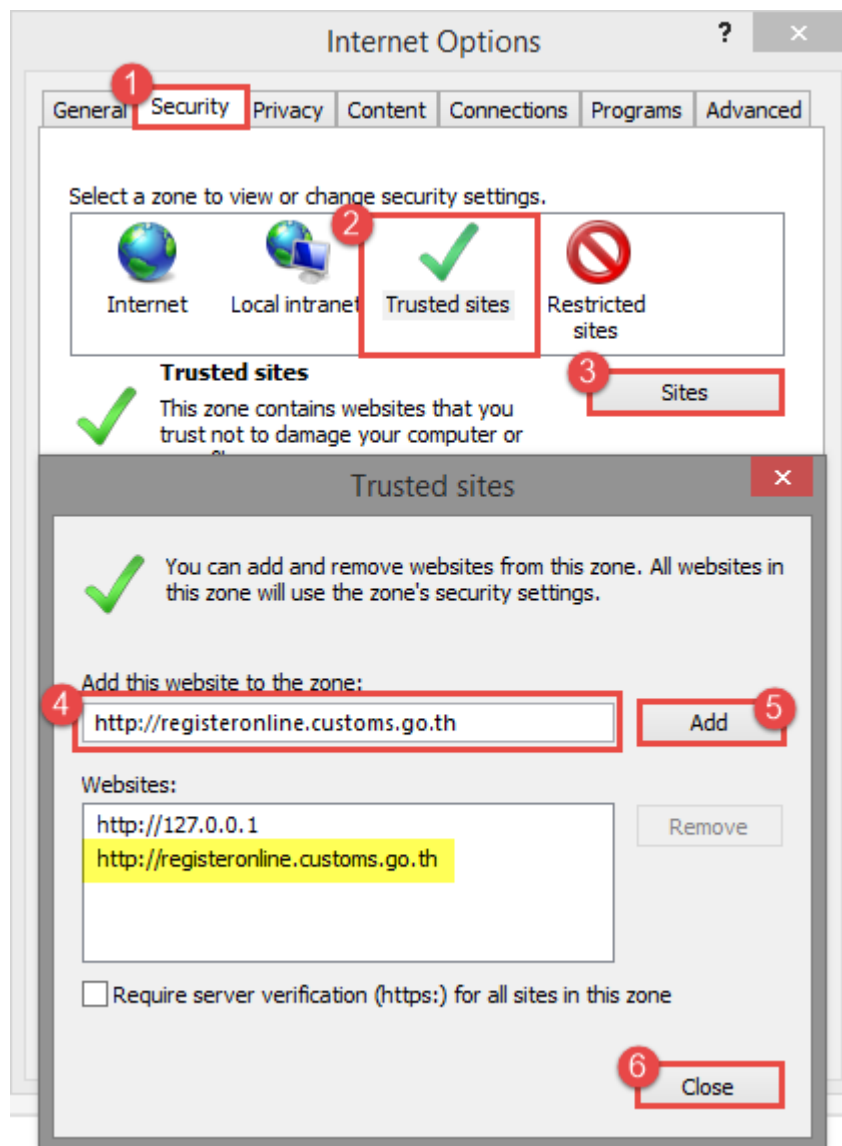
ขั้นตอนที่ 3

1. คลิก 
2. แล้วเลือก “Internet options”

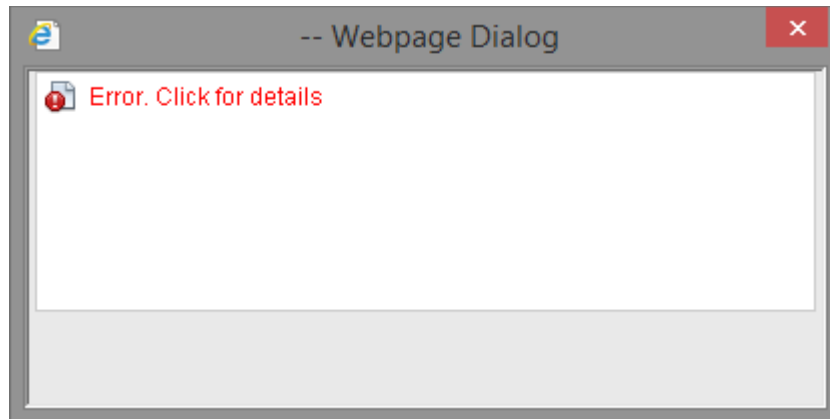


ขั้นตอนที่ 4

1. เลือก Tab “Security”
2. คลิกเลือก “Trusted sites”
3. กดปุ่ม  จะแสดง Dialog “Trusted sites” เพื่อเพิ่มเว็บไซต์
4. ระบุ `http://registeronline.customs.go.th`
5. กดปุ่ม 
6. กดปุ่ม  เพื่อปิด Dialog



ตัวอย่างปัญหาที่พบ : กรณีกดยืนยันการลงทะเบียนแล้วระบบไม่แสดง Dialog ให้ Run Application
เพื่อดำเนินการลงลายมือชื่ออิเล็กทรอนิกส์



รูปแสดง Dialog Error

หมายเหตุ : ดำเนินการตรวจสอบข้อผิดพลาดเบื้องต้นตาม “ข้อ 6”