

# e-Tracking

ระบบติดตามสถานะ การผ่านพิธีการศุลกากร

การให้บริการระบบ e-Tracking ในปัจจุบัน



## Import-Export Declaration

สามารถติดตามสถานะ การผ่านพิธีการใบขนสินค้าขาเข้า-ขาออก



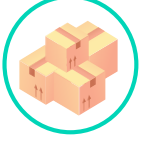
## Goods Transition Control List

สามารถตรวจสอบข้อมูลใบกำกับกับการขนย้ายสินค้า



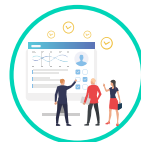
## Manifest

สามารถตรวจสอบรายงานยานพาหนะเข้า-ออก และบัญชีสินค้า



## Postal Parcel

สามารถตรวจสอบและติดตามความเคลื่อนไหวไปรษณีย์ภัณฑ์



## Customs Registration

สามารถตรวจสอบข้อมูลทะเบียนผู้มาติดต่อ

### สามารถสอบถาม

- ข้อมูลใบอนุญาตใบรับรองการนำเข้า-ส่งออกสินค้า
- ข้อมูลใบสั่งเก็บเงินค้ำชำระค่าทำการล่วงหน้าขาออกและประเภทอื่น ๆ
- ข้อมูลใบตรวจรับสภาพตู้สินค้าหรือใบชี้แจง (Equipment Interchange Receipt : EIR)
- พิกัดศุลกากร ที่ต้องมีใบรับรองใบอนุญาต (Permission goods)
- จำนวน User ที่สมัครใช้งานได้



## Customs Fee

สามารถตรวจสอบประวัติการชำระค่าธรรมเนียมศุลกากร



## e-Bill

สามารถตรวจสอบและพิมพ์ใบเสร็จรับเงิน



## e-Tax incentive

สามารถตรวจสอบข้อมูลทะเบียนสิทธิประโยชน์ทางภาษีอากร



## Transfer Money

สามารถตรวจสอบข้อมูลการโอนเงินคืน



## OGA Declaration

สามารถตรวจสอบข้อมูลใบขนสินค้าสำหรับหน่วยงานผู้ออกใบอนุญาต

### สามารถติดตาม

สถานะใบขนสินค้าถ่ายลำ – ผ่านแดน  
สถานะใบขนสินค้าชายฝั่ง

1 เข้าใช้งานผ่าน <http://e-tracking.customs.go.th/>

2 กดลงทะเบียนเข้าใช้งาน อ่านข้อตกลงการใช้งานระบบ จากนั้นเลือกยินยอม กดสมัครสมาชิก

3 เลือกประเภทบริการ ส่วนบุคคล หรือ นิติบุคคล กดสมัครสมาชิก

4 บันทึกข้อมูลส่วนตัว

- ผู้ใช้สามารถตั้งค่า username และ password ได้ด้วยตนเอง
- หากเป็นนิติบุคคลสาขาสำนักงานใหญ่ ให้ระบุเลขสาขา 000000
- ข้อมูลกรรมการผู้จัดการ
- ข้อมูลผู้ลงทะเบียน จะต้องเป็นผู้ที่มีอำนาจกระทำการ ที่มีรายชื่ออยู่ในระบบทะเบียนของกรมศุลกากร

เอกสารประกอบการสมัคร

- สำเนาบัตรประจำตัวประชาชนกรรมการผู้จัดการ
- หนังสือมอบหมายจากบริษัท กรณีกรรมการสมัครด้วยตนเองให้ใช้หนังสือรับรองบริษัท \*สามารถใช้แบบฟอร์มหนังสือมอบหมายของแต่ละบริษัทได้
- บัตรประจำตัวประชาชนของผู้ลงทะเบียน

เมื่อบันทึกข้อมูลส่วนตัวเรียบร้อยแล้ว ให้กดสมัครสมาชิก

5 ตรวจสอบความถูกต้องของข้อมูล และยืนยันการสมัคร

6 ยืนยันการลงทะเบียน

ระบบจะส่งลิงค์ยืนยันการลงทะเบียน ไปยัง e-Mail ที่ลงทะเบียนไว้ ให้ผู้ใช้กดยืนยัน

\*หากไม่ได้รับ e-Mail โปรดตรวจสอบ Policy ว่าได้บล็อกรับการส่งข้อมูลอีเมลอัตโนมัติ ไว้หรือเปล่า หรือตรวจสอบอีเมลที่เมลขยะครับ

### Error message

**"หมายเลขบัตรผู้ลงทะเบียนไม่ตรงกับข้อมูลในระบบทะเบียนผู้มาติดต่อ"**

ข้อมูลผู้ลงทะเบียน ที่ผู้ใช้งานกรอกนั้น ไม่ตรงกับรายชื่อผู้มีอำนาจกระทำการ ที่บริษัทได้มาจดทะเบียนกับกรมศุลกากร

**"หมายเลขบัตรกรรมการผู้จัดการไม่ตรงกับข้อมูลในระบบทะเบียนผู้มาติดต่อ"**

ข้อมูลหมายเลขบัตรกรรมการผู้จัดการ ที่ผู้ใช้งานกรอก นั้นไม่ตรงกับหมายเลขบัตรกรรมการผู้จัดการ ที่บริษัทได้มาจดทะเบียนกับกรมศุลกากรในระบบทะเบียนผู้มาติดต่อ

**"วันที่จดทะเบียนบริษัทไม่ตรงกับข้อมูลในระบบทะเบียนผู้มาติดต่อ"**

ข้อมูลวันที่จดทะเบียน ที่ผู้ใช้งานกรอก นั้นไม่ตรงกับวันที่จดทะเบียน ที่บริษัทได้มาจดทะเบียนกับกรมศุลกากรในระบบทะเบียนผู้มาติดต่อ

**"ไม่พบหมายเลขประจำตัวผู้เสียภาษีในระบบทะเบียนผู้มาติดต่อ"**

ระบบ e-Tracking จะตรวจสอบข้อมูลกับระบบทะเบียนผู้มาติดต่อ

หากเป็นนิติบุคคลสาขาสำนักงานใหญ่ ให้ระบุเลขสาขา 000000

**หากเจอปัญหา error เหล่านี้** สามารถสอบถามข้อมูลและเอกสารเพิ่มเติมได้ที่ ฝ่ายทะเบียนผู้นำเข้าและส่งออก

โทร. 0 2667 7000 ต่อ 4631 หรือ 4630 หรือ 6488

ฝ่ายทะเบียนตัวแทนออกของ

โทร. 0 2667 7000 ต่อ 4634 หรือ 4636



# e-Tracking

ระบบติดตามสถานะการผ่านพิธีการศุลกากรทางอินเทอร์เน็ต

e-Tracking

ระบบติดตามสถานะ การผ่านพิธีการศุลกากร

- Declaration Tracking
- Manifest
- สิทธิประโยชน์ทางภาษีอากร
- ค่าธรรมเนียม
- ทะเบียนผู้เข้า-ออก



ยินดีต้อนรับ ยศ



HELP



ใช้บริการได้ล่าสุดเมื่อ 09/08/2021 12:05:17



ยินดีต้อนรับ

ชื่อผู้ใช้

รหัสผ่าน

เข้าสู่ระบบ

ลืมรหัสผ่าน | ลงทะเบียนเข้าใช้งาน

e-Tracking

ระบบติดตามสถานะ การผ่านพิธีการศุลกากร



Vessel Arrival



Vessel Departure



พิธีการศุลกากร



Manifest



กรมศุลกากร จะเปิดใช้งานระบบ e-Tracking รูปแบบใหม่ ใน วันที่ 16 กันยายน 2564 นี้